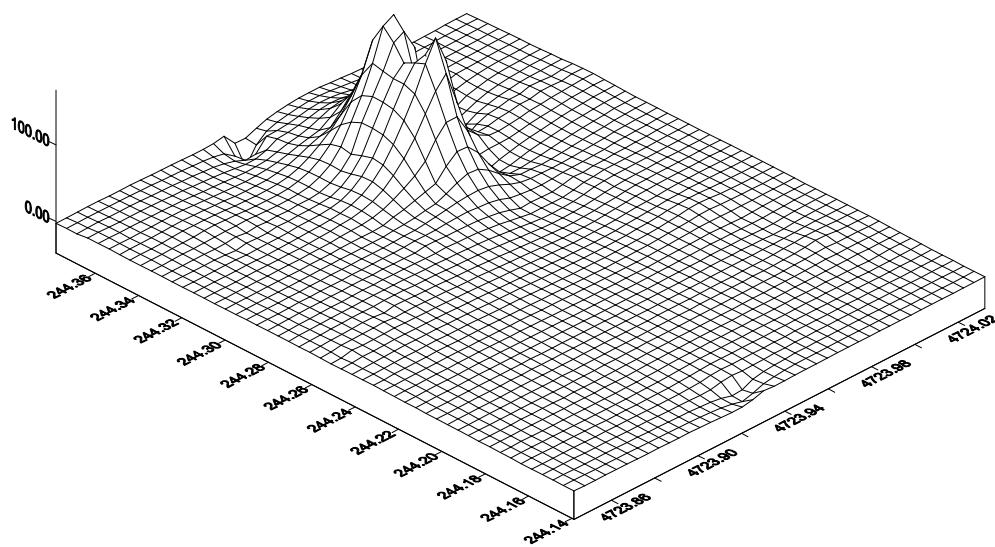


# Site dit du THESEE

Recherche effectuée le 16 juin 09  
Avec le magnétomètre MC5 et la collaboration de  
François FLOCH de l'association ARCHISUB.

Représentation 3D



#### Représentation dans le plan :

Les couleurs chaudes représentent les valeurs magnétiques positives.  
Les couleurs froides représentent les valeurs magnétiques négatives.  
Deux courbes successives sont espacées de 5 nano Teslas  
Les déviations maxima positives ont été de 220 nT  
Les déviations maxima négatives ont été de 50 nT

L'examen du graphe fait entrevoir une grande complexité de répartition des masses magnétiques avec deux localisations principales.

La première sur le segment allant du point  $47^{\circ}23,976'N ; 2^{\circ}44 ,338'W$ , au point  $47^{\circ}23,954'N ; 2^{\circ}44,338'W$ .

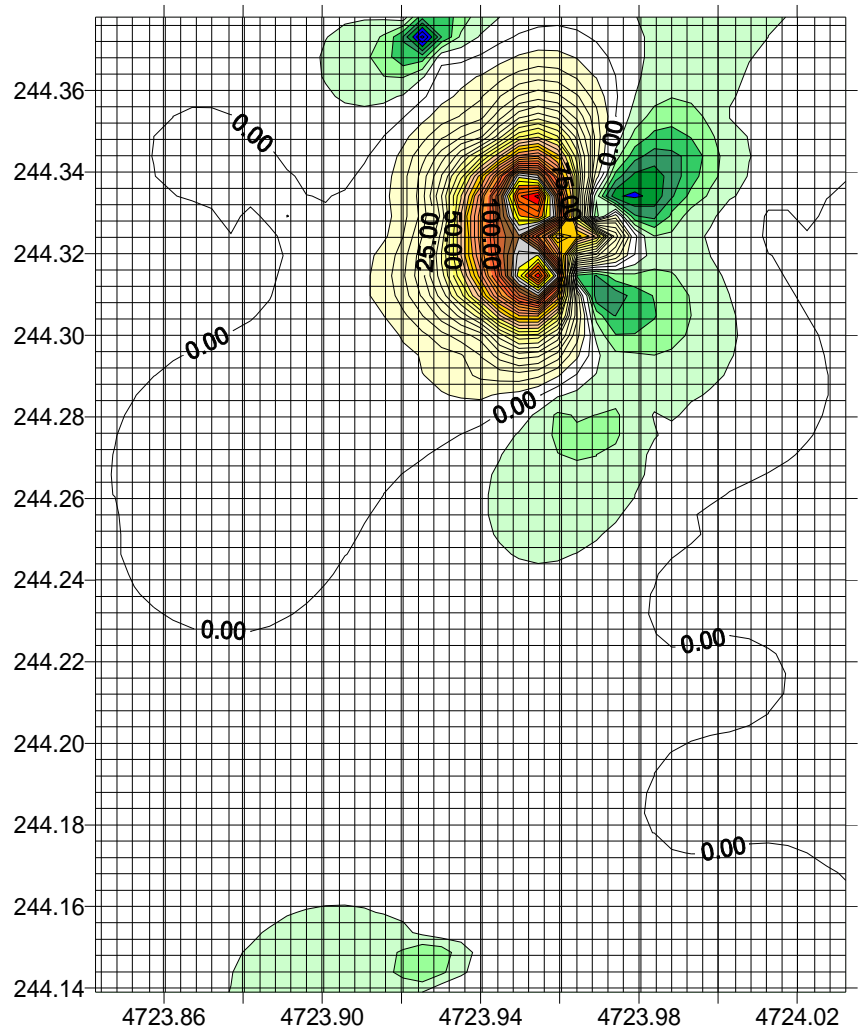
La seconde sur le segment allant du point  $47^{\circ}23,972'N ; 2^{\circ}44,310'W$ , au point  $47^{\circ} 23,958'N ; 2^{\circ}44,315'W$

#### Remarque :

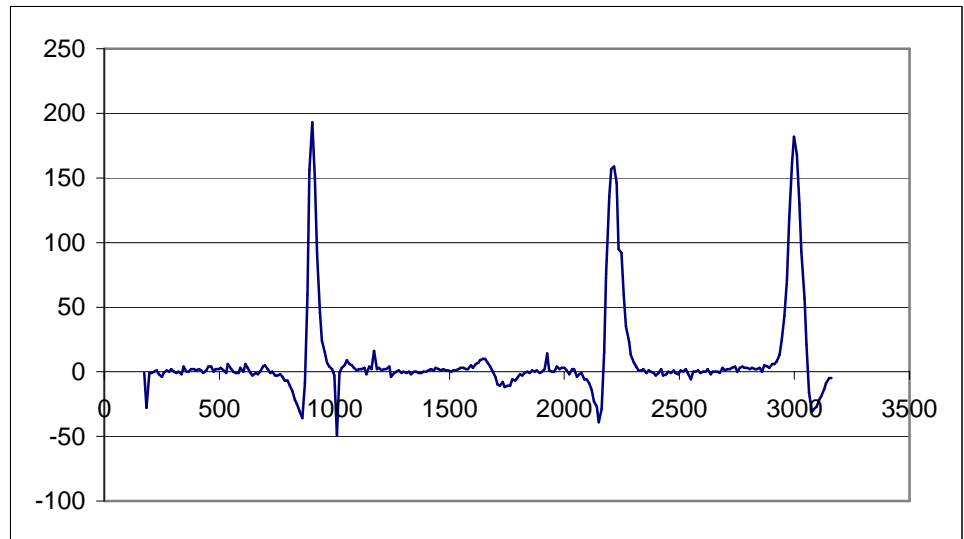
Les conclusions précédentes ont été faites sans tenir compte du peu de passes considérées comme valables.

(La recherche a été réalisée en présence de plongeurs équipés de bouteilles en fer évoluant sur le site.

Il y avait aussi des bateaux dont un de taille importante dans le périmètre sensible).



## Echos enregistrés pendant la recherche



Remarque 2: Les niveaux obtenus sont équivalents à ceux obtenus sur le HMS MAGNIFICENT de taille similaire et qui a fait naufrage sur la chaussée des Pierres Noires le 25 mars 1804 par 20 mètres de fond.